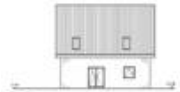


'Family Classic' - Variante II



Erdgeschoss	
Wohnen ca.	19,58m ²
Küche / Essen ca.	18,83m ²
Diele ca.	7,78m ²
WC ca.	2,87m ²
HWR ca.	5,62m ²
Abstellraum ca.	1,00m ²
Summe Erdgeschoss: ca.	67,00m²
Dachgeschoss	
Raum I ca.	12,53m ²
Raum II ca.	14,05m ²
Schlafen ca.	15,64m ²
Bad ca.	8,23m ²
Flur ca.	5,39m ²
Summe Dachgeschoss: ca.	55,84m²
Wohnfläche gesamt: ca.	122,84m²



INNOVA Familyhaus CLASSIC Variante II n. II. BerechnungsVO Teil 4. Alle Grundrisse, Ansichten und die Berechnung der Wohnfläche können Sie hier als **Adobe® PDF®** herunterladen (ca. 900kb).

INNSULA: Baugrundstück mit Traumhaus - schlüsselfertig: Fertighaus 2

Den kostenlosen Adobe® Reader® finden Sie **hier**.

INNSULA: Baugrundstück mit Traumhaus - schlüsselfertig: Fertighaus 2

Die Abbildungen zeigen mögliche Varianten. Sie erhalten Ihr Familyhaus schlüsselfertig. Einzig die Tapeten und die Teppichverlegung bleiben Eigenleistung.