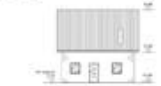
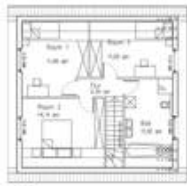


## 'Family Classic' - Variante I



<b>Erdgeschoss</b>	
Wohnen / Essen ca.	32,62m <sup>2</sup>
Küche ca.	10,75m <sup>2</sup>
Diele ca.	7,99m <sup>2</sup>
WC ca.	2,36m <sup>2</sup>
HWR ca.	6,00m <sup>2</sup>
Abstellraum ca.	1,00m <sup>2</sup>
<b>Summe Erdgeschoss: ca.</b>	<b>60,72m<sup>2</sup></b>
<b>Dachgeschoss</b>	
Raum I ca.	11,96m <sup>2</sup>
Raum II ca.	11,05m <sup>2</sup>
Schlafen ca.	14,14m <sup>2</sup>
Bad ca.	11,02m <sup>2</sup>
Flur ca.	2,43m <sup>2</sup>
<b>Summe Dachgeschoss: ca.</b>	<b>50,51m<sup>2</sup></b>
<b>Wohnfläche gesamt: ca.</b>	<b>111,23m<sup>2</sup></b>



INNOVA Familyhaus CLASSIC Typ 110 n. II. BerechnungsVO Teil 4. Alle Grundrisse, Ansichten und die Berechnung der Wohnfläche können Sie hier als **Adobe® PDF®** herunterladen (ca. 545kb).

## INNSULA: Baugrundstück mit Traumhaus - schlüsselfertig: Fertighaus 1

Den kostenlosen Adobe® Reader® finden Sie **hier**.

## INNSULA: Baugrundstück mit Traumhaus - schlüsselfertig: Fertighaus 1

---

Die Abbildungen zeigen mögliche Varianten. Sie erhalten Ihr Familyhaus schlüsselfertig. Einzig die Tapeten und die Teppichverlegung bleiben Eigenleistung.