

INNSULA: Baugrundstück mit Traumhaus - schlüsselfertig: Landhaus

'Family Landhaus' - Unser Landhaus

Schon das äußere zeugt von Gemütlichkeit. Das Innenleben Ihres Traumhauses gestaltet sich nach Ihren Wünschen! Die Grundrisse mit einer Wohnfläche von 120m² bis 180m² sind flexibel und lassen sich Ihren Vorstellungen weitestgehend anpassen.



in alle unseren 'Landhäusern finden Sie folgende Standards (eine detailliertere Aufschlüsselung des Bausystems finden Sie **hier**):

Die Bauausführung:

- Bodenplatte, Erdarbeiten
- Mauer-, Verblend-, Dachdeckerarbeiten, Klempnerarbeiten und Trockenausbau
- Elektroinstallation nach modernstem Standard
- 100cm Kniestock
- Badewanne (170 x 75 cm) und

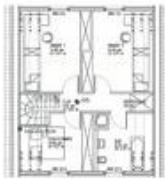
INNSULA: Baugrundstück mit Traumhaus - schlüsselfertig: Landhaus

- separate Dusche (80 x 80 cm)
- Fliesenarbeiten
- Innentüren
- Betondecke mit Wärme- und Trittschalldämmung

Ausstattung:

- Fußbodenheizung im EG & DG (Roth)
- Brennwertgerät Wolf CGB 20 (Testsieger Stiftung Warentest Heft 08/2003)
- Fenster mit Fünfkammersystem
- Fenster mit Pilzkopfverriegelung
- Wandhängende WCs
- Bad, Gäste WC und Küche gefliest
- Kenngotttreppe
- Krüppelwalmdach
- Nelskamp Betondachsteine mit 30 Jahren Garantie
- Holzbalkendecke

Grundrisse:



Die Abbildungen zeigen mögliche Varianten. Sie erhalten Ihr Familyhaus schlüsselfertig. Einzig die Tapeten und die Teppichverlegung bleiben Eigenleistung.