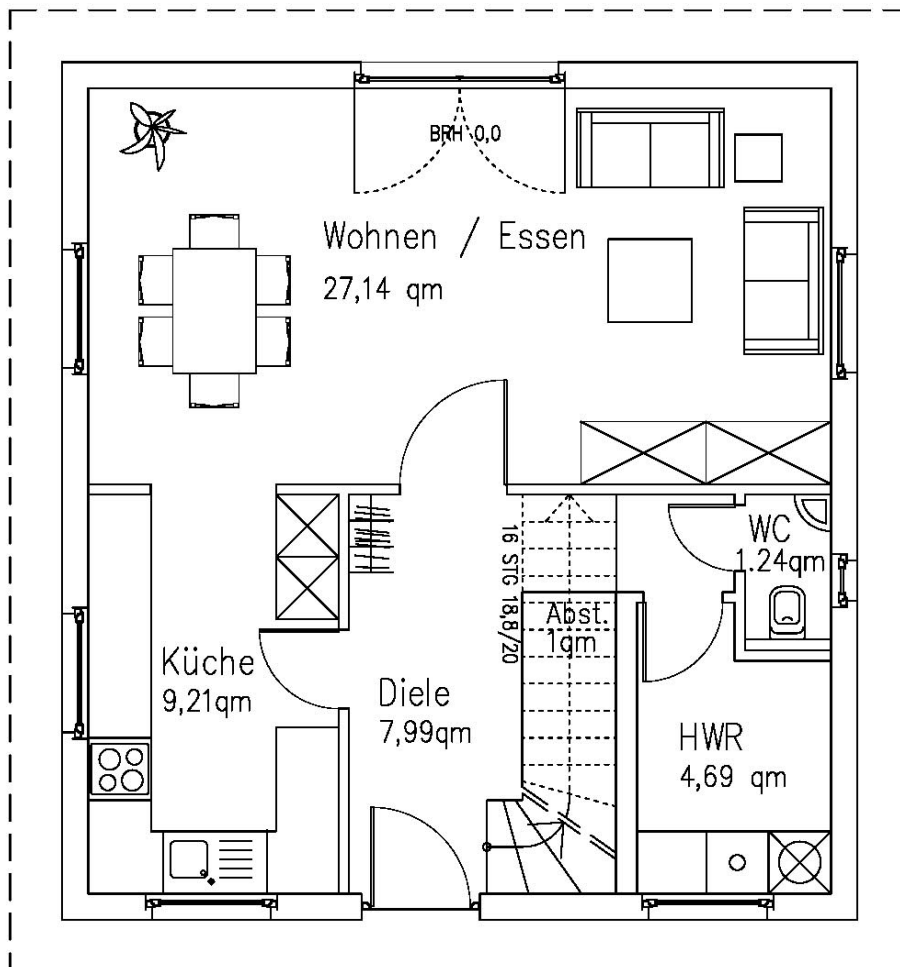


## INNOVA family standard Haus

### Classic Standard

#### Grundriss Erdgeschoss

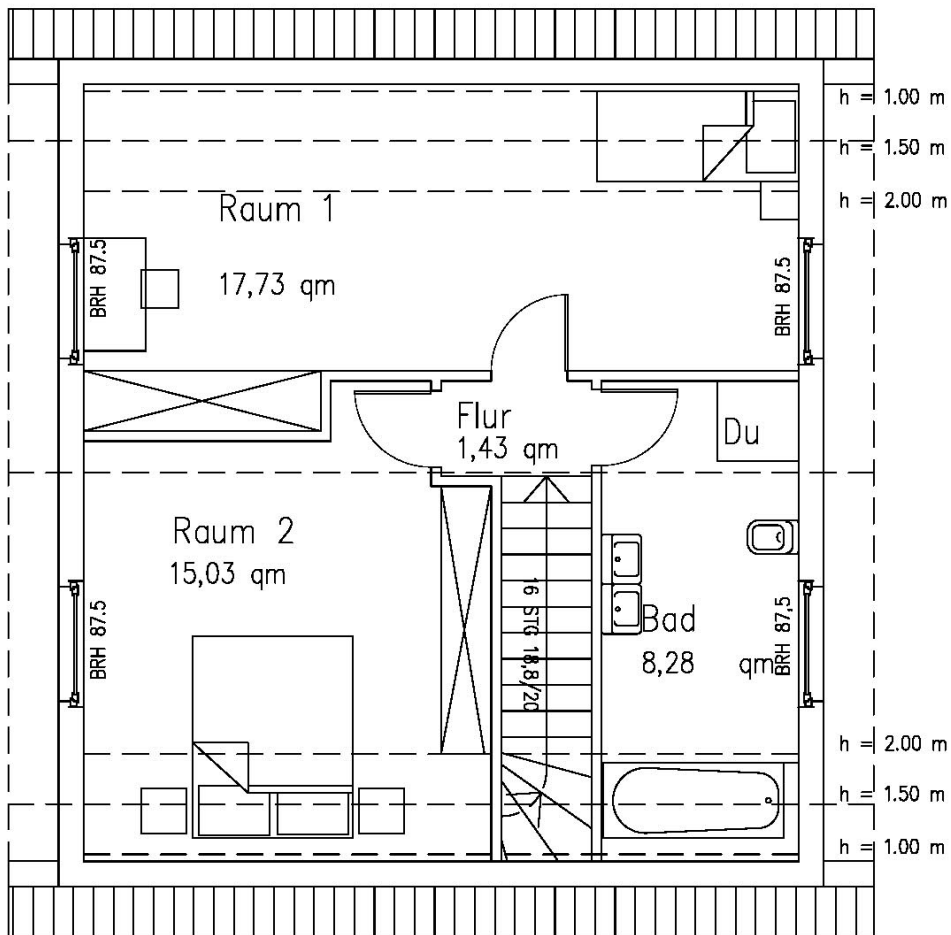


Gesamtwohnfläche 93,74 qm n. II BV Teil 4  
94,84 qm n. DIN 277

# INNOVA family standard Haus

## Classic Standard

### Grundriss Dachgeschoss



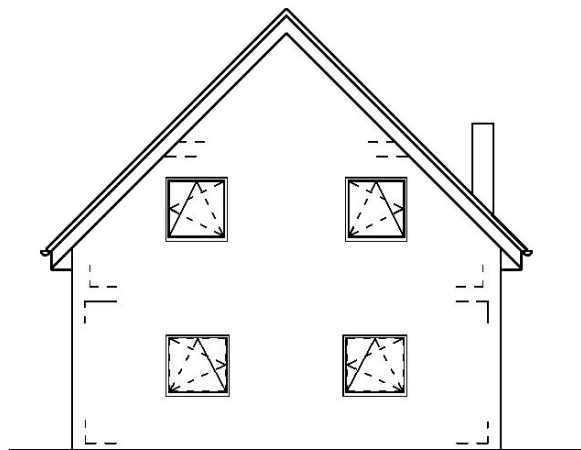
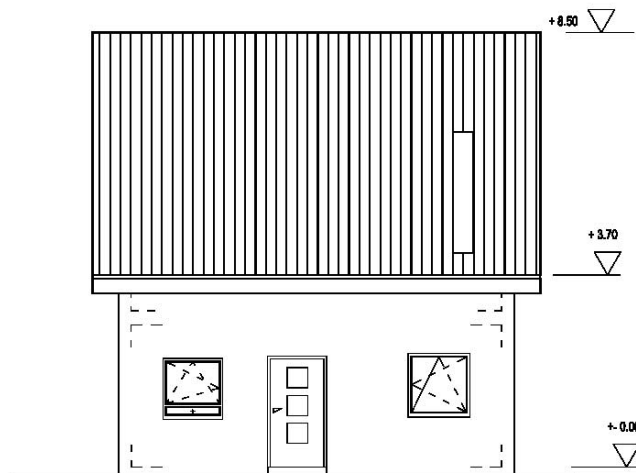
Gesamtwohnfläche 93,74 qm n. II BV Teil 4  
94,84 qm n. DIN 277



# INNOVA family standard Haus

## Classic Standard

Ansichten 1

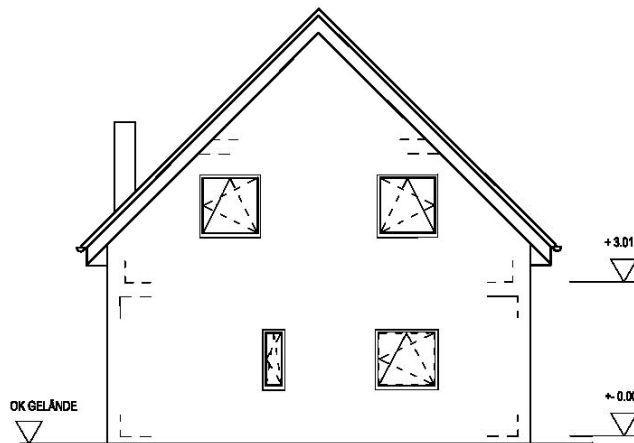
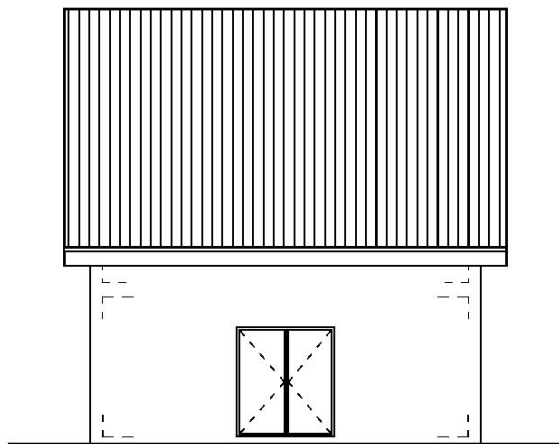




# INNOVA family standard Haus

## Classic Standard

Ansichten 2





## INNOVA family standard Haus

### Classic Standard

#### Berechnung Wohnfläche

INNOVA Familyhaus CLASSIC Standard n. II.  
BerechnungsVO Teil 4

#### Erdgeschoss

Wohnen / Essen	27,14 m <sup>2</sup>
Küche	9,21 m <sup>2</sup>
Diele	7,99 m <sup>2</sup>
WC	1,24 m <sup>2</sup>
HWR	4,69 m <sup>2</sup>
Abstellraum	1 m <sup>2</sup>

Summe EG 51,27 m<sup>2</sup>

#### Dachgeschoss

Raum 1	17,73 m <sup>2</sup>
Raum 2	15,03 m <sup>2</sup>
Bad	8,28 m <sup>2</sup>
Flur	1,43 m <sup>2</sup>

Summe DG 42,47 m<sup>2</sup>

**Wohnfläche gesamt 93,74 m<sup>2</sup>**



# INNOVA family standard Haus

## Classic Standard

18.05.04

Classik Standard						
Fertigmaße mit CAD gemessen						
<b>ERDGESCHOSS</b>						
<b>1.</b>	<b>Brutto-Grundfläche</b>					
		7,63	x	8,25		62,95 m <sup>2</sup>
<b>2.</b>	<b>Netto-Grundfläche</b>	<b>Fertigmaße CAD</b>				
	Wohnen / Essen	27,14	m <sup>2</sup>			
	Küche	9,21	m <sup>2</sup>			
	Gäste WC	1,24	m <sup>2</sup>			
	Diele	7,15	m <sup>2</sup>			
	Hauswirtschaftsraum	4,69	m <sup>2</sup>			
	Treppe	3,78	m <sup>2</sup>			
	<b>Netto Grundfläche EG a gesamt</b>					<b>49,43 m<sup>2</sup></b>
<b>3.</b>	<b>Konstruktions-Grundfläche EG</b>					
		62,95	-	49,63		13,32 m <sup>2</sup>
<b>DACHGESCHOSS</b>		<b>Fertigmaße CAD</b>				
<b>Grundflächen mit einer Raumhöhe &gt;= 1.50m</b>						
	Flur	1,43	m <sup>2</sup>			
	Raum 1	17,73	m <sup>2</sup>			
	Raum 2	15,03	m <sup>2</sup>			
	Bad	8,28	m <sup>2</sup>			
	Treppe	2,94	m <sup>2</sup>			
	<b>Summe</b>	<b>45,41</b>	<b>m<sup>2</sup></b>			
<b>Grundflächen mit einer Raumhöhe &lt; 1.50m</b>						
	Raum 1	4,06	m <sup>2</sup>			
	Raum2	2,32	m <sup>2</sup>			
	Bad	1,12	m <sup>2</sup>			
	Treppe	0,51	m <sup>2</sup>			
	<b>Summe</b>	<b>8,01</b>	<b>m<sup>2</sup></b>			
	<b>Grundfläche DG</b>	<b>53,42</b>	<b>m<sup>2</sup></b>			
<b>4.</b>	<b>Konstruktions-Grundfläche DG</b>					
		62,95	-	53,42		9,53 m <sup>2</sup>
<b>5.0</b>	<b>Nettogrundfläche EG + DG &gt;=1.50m gesamt</b>					<b>94,84 m<sup>2</sup></b>
<b>6.0</b>	<b>Bruttorauminhalt nach DIN 277</b>	<b>m</b>		<b>m</b>		<b>m</b>
		7,63	x	8,25	x	4,53
		0,50	x	7,63	x	4,13
						<b>414,71 m<sup>3</sup></b>