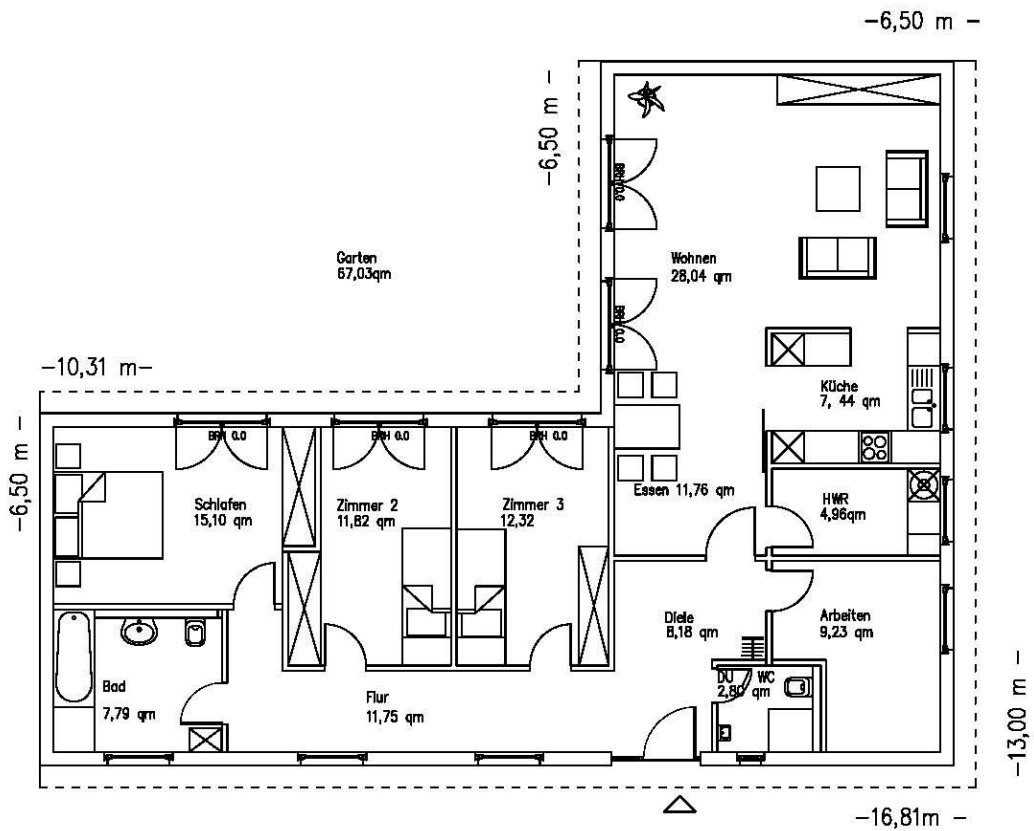


# INNOVA family standard HAUS

## Bungalow L 1

Grundriss Erdgeschoss



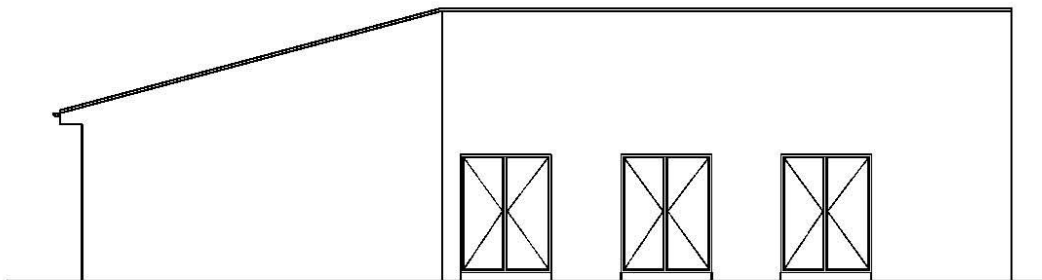
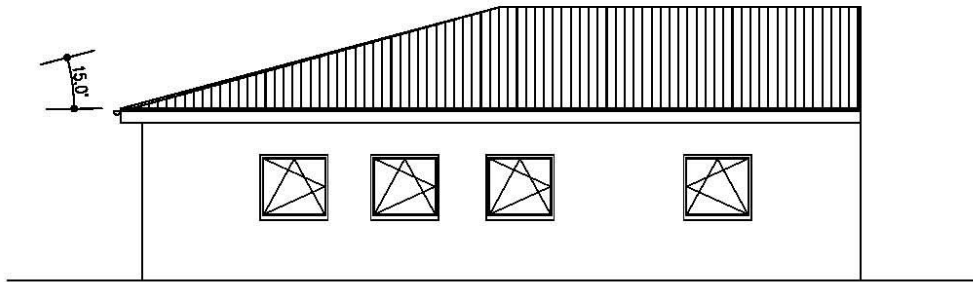
Wohnfläche 131,19 qm n. DIN 277



# INNOVA family standard HAUS

## Bungalow L 1

Ansichten

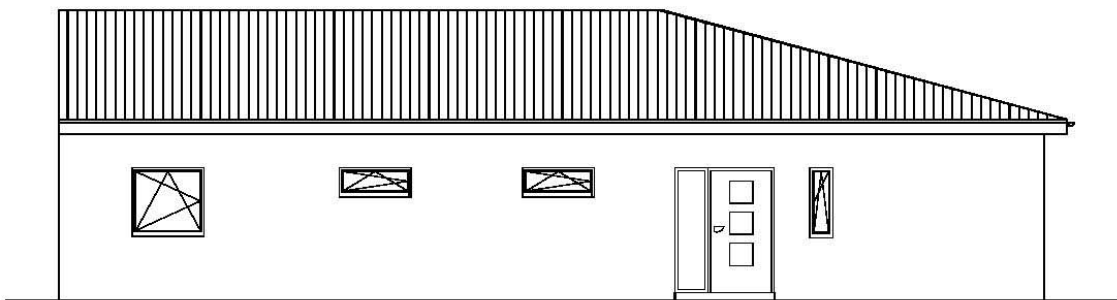
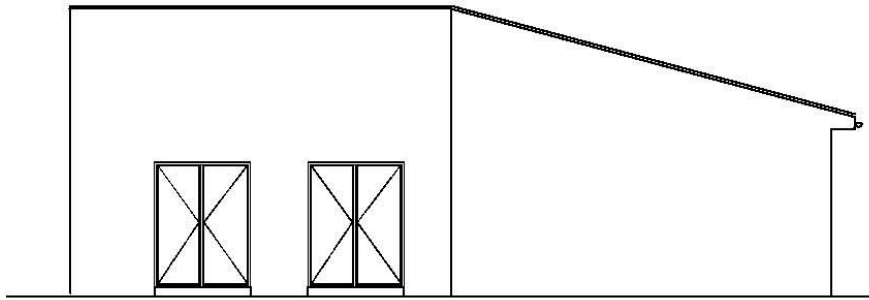


Ansichten



# INNOVA family standard HAUS

## Bungalow L 1

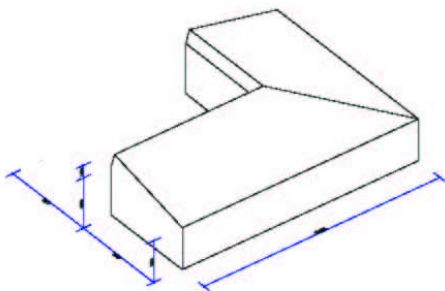




# INNOVA family standard HAUS

## Bungalow L 1

INNOVA family standard Haus				
TYP Bungalow L1				
Flächenberechnung n. DIN 277				
ERDGESCHOSS				
1.	Brutto-Grundfläche	Fertigmaße n. CAD gemessen		
		16,81	x	6,50
		6,50	x	6,50
				109,27 m <sup>2</sup>
				42,25 m <sup>2</sup>
				151,52 m <sup>2</sup>
2.	Netto-Grundfläche	Fertigmaße CAD		
	Wohnen	28,04	m <sup>2</sup>	
	Essen	11,76	m <sup>2</sup>	
	Küche	7,44	m <sup>2</sup>	
	Raum 2	11,82	m <sup>2</sup>	
	Raum 3	12,32	m <sup>2</sup>	
	Schlafzimmer	15,10	m <sup>2</sup>	
	Arbeiten	9,23	m <sup>2</sup>	
	Bad	7,79	m <sup>2</sup>	
	Flur	11,75	m <sup>2</sup>	
	Diele	8,18	m <sup>2</sup>	
	Gäste WC	2,80	m <sup>2</sup>	
	Hauswirtschaftsraum	4,96	m <sup>2</sup>	
	<b>Netto Grundfläche a gesamt</b>			<b>131,19 m<sup>2</sup></b>
3.	Konstruktions-Grundfläche gesamt			
		151,52	-	131,19
				20,33 m <sup>2</sup>
4.	Bruttorauminhalt n. DIN 277	mit CAD gemessen		
				627,55 m <sup>3</sup>





## INNOVA family standard HAUS

### Bungalow L 1

#### Berechnung Wohnflächenberechnung n 2. BerVO §§ 42-44

#### INNOVA Standard family haus Bungalow TYP L1

#### EG

Wohnen	28,04 m <sup>2</sup>
Essen	11,76 m <sup>2</sup>
Küche	7,44 m <sup>2</sup>
Raum 2	11,82 m <sup>2</sup>
Raum 3	12,32 m <sup>2</sup>
Schlafzimmer	15,1 m <sup>2</sup>
Arbeiten	9,23 m <sup>2</sup>
Bad	7,79 m <sup>2</sup>
Flur	11,75 m <sup>2</sup>
Diele	8,18 m <sup>2</sup>
DU / WC	2,8 m <sup>2</sup>
HWR	4,96 m <sup>2</sup>

#### Summe

**131,19 m<sup>2</sup>**