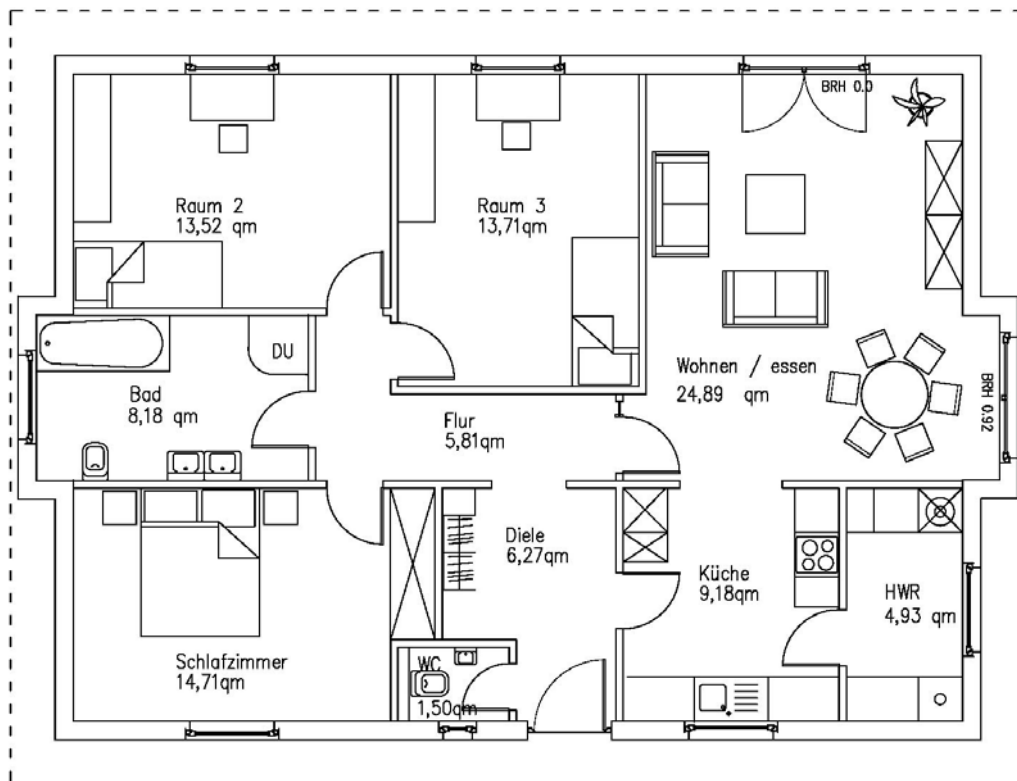


## INNOVA family standard HAUS

### Bungalow Variante 1

#### Grundriss Erdgeschoss



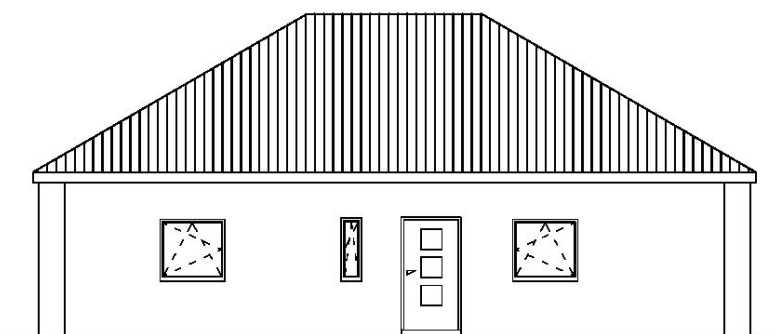
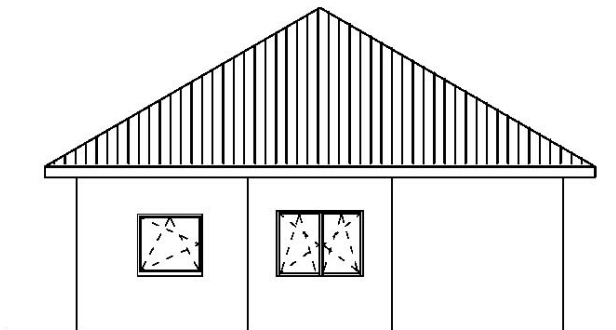
Wohnfläche 102,70 qm nach II. BV Teil 4  
102,70 qm n. DIN 277



# INNOVA family standard HAUS

## Bungalow Variante 1

Ansichten 1

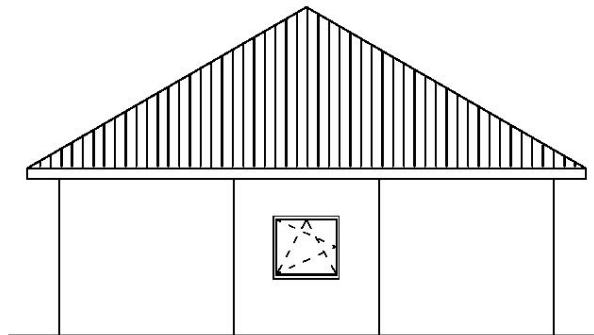
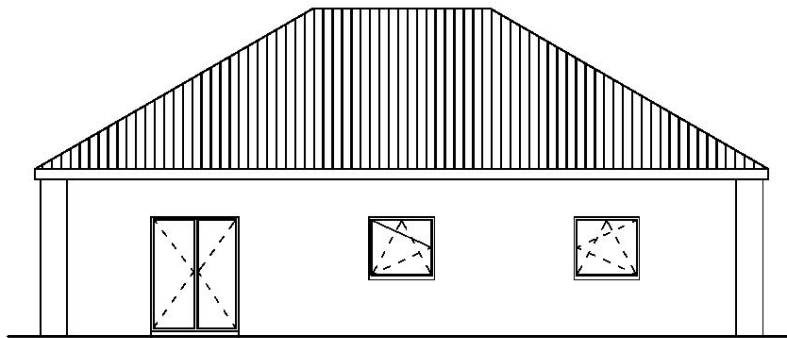




# INNOVA family standard HAUS

## Bungalow Variante 1

Ansichten 2

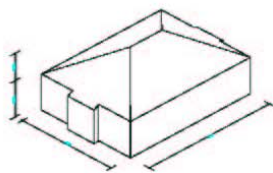


# INNOVA family standard HAUS

## Bungalow Variante 1

18.05.04

INNOVA family Haus Bungalow Variante 1						
Fertigmaße mit CAD geessen						
<b>ERDGESCHOSS</b>						
<b>1.</b>	<b>Brutto-Grundfläche</b>					
		12,50	x	9,24		115,50 m <sup>2</sup>
		0,50	x	2,74	2,00	2,74 m <sup>2</sup>
						<b>118,24 m<sup>2</sup></b>
<b>2.</b>	<b>Netto-Grundfläche</b>	<b>Fertigmaße CAD</b>				
	Wohnen / Essen	24,89				m <sup>2</sup>
	Küche	9,18				m <sup>2</sup>
	Raum 2	13,52				m <sup>2</sup>
	Raum 3	13,71				m <sup>2</sup>
	Schlafzimmer	14,71				m <sup>2</sup>
	Bad	8,18				m <sup>2</sup>
	Flur	5,81				m <sup>2</sup>
	Diele	6,27				m <sup>2</sup>
	Gäste WC	1,50				m <sup>2</sup>
	Hauswirtschaftsraum	4,93				m <sup>2</sup>
	<b>Netto Grundfläche a gesamt</b>					<b>102,70 m<sup>2</sup></b>
<b>3.</b>	<b>Konstruktions-Grundfläche gesamt</b>					
		118,24	-	102,70		15,54 m <sup>2</sup>
<b>4.</b>	<b>Bruttorauminhalt nach DIN 277</b>	<b>Fertigmaße CAD</b>				
						<b>534,48 m<sup>3</sup></b>





## INNOVA family standard HAUS

### Bungalow Variante 1

#### Berechnung Wohnfläche nach nach II. BV

##### Teil 4

##### Bungalow Standard

##### EG

Wohnen / Essen	24,89 m <sup>2</sup>
Küche	9,18 m <sup>2</sup>
Raum 2	13,52 m <sup>2</sup>
Raum 3	13,71 m <sup>2</sup>
Schlafzimmer	14,71 m <sup>2</sup>
Bad	8,18 m <sup>2</sup>
Flur	5,81 m <sup>2</sup>
Diele	6,27 m <sup>2</sup>
WC	1,5 m <sup>2</sup>
HWR	4,93 m <sup>2</sup>
<b>Summe</b>	<b>102,7 m<sup>2</sup></b>