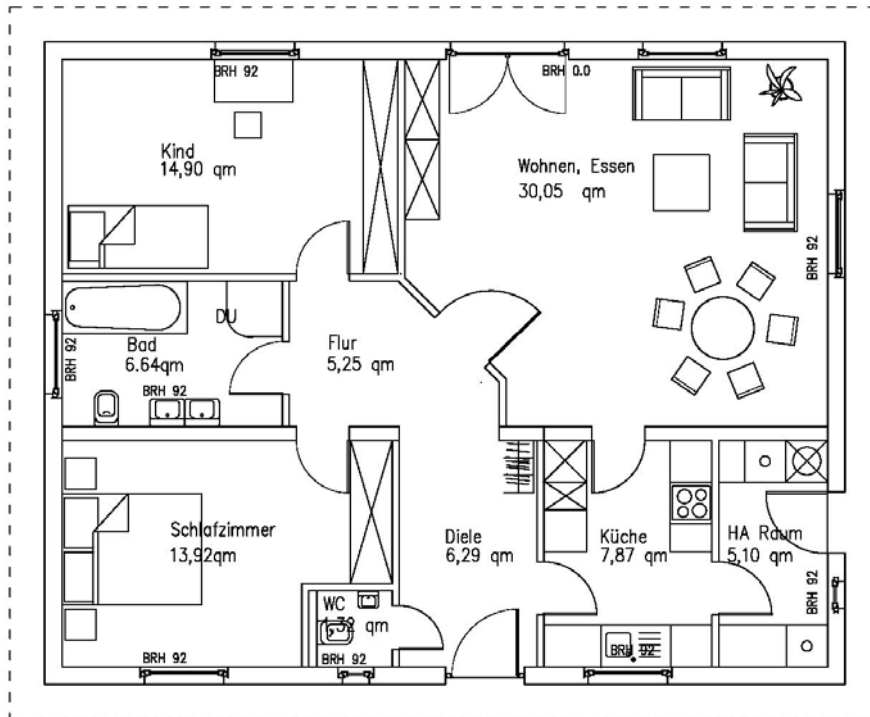


INNOVA family standard HAUS

Bungalow Standard

Grundriss Erdgeschoss



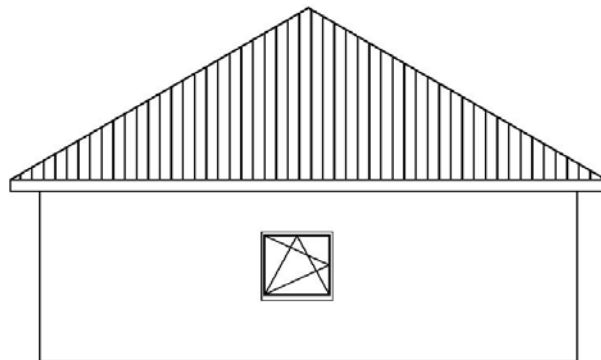
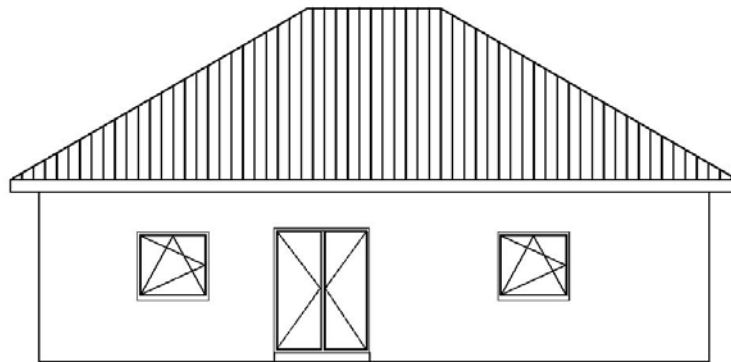
Wohnfläche 91,34 nach 2. Ber. VO Teil 4
91.34 qm n. DIN 277



INNOVA family standard HAUS

Bungalow Standard

Ansichten



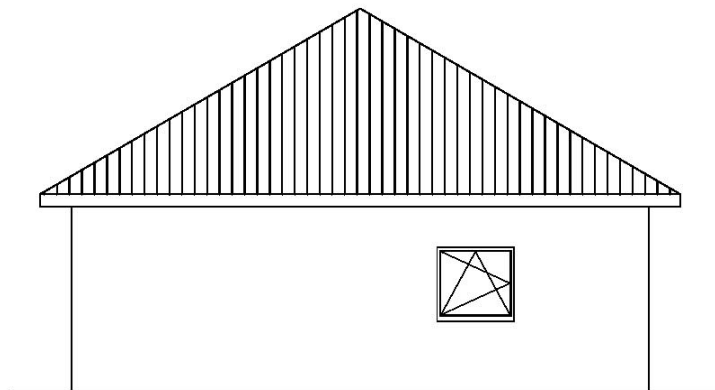
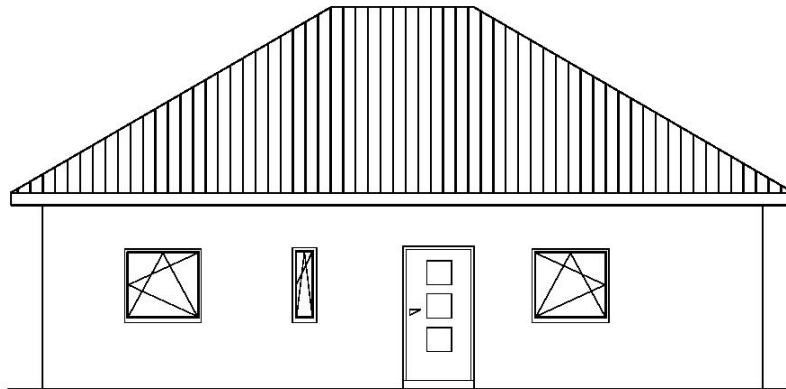
Ansichten



INNOVA family standard HAUS

Bungalow Standard

Ansichten

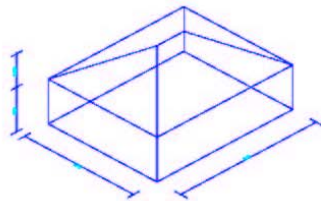


INNOVA family standard HAUS

Bungalow Standard

18.05.04

Bungalow Standard				
Fertigmaße mit CAD gemessen				
ERDGESCHOSS				
1.	Brutto-Grundfläche			
		11,51	x	9,24
				106,35 m ²
				106,35 m ²
2.	Netto-Grundfläche	Fertigmaße CAD		
	Wohnen / Essen	30,05	m ²	
	Küche	7,87	m ²	
	Kind	14,90	m ²	
	Schlafzimmer	13,92	m ²	
	Bad	6,64	m ²	
	Flur	5,25	m ²	
	Diele	6,29	m ²	
	Gäste WC	1,32	m ²	
	Hauswirtschaftsraum	5,10	m ²	
	Netto Grundfläche a gesamt			91,34 m²
3.	Konstruktions-Grundfläche gesamt			
		106,35	-	91,34
				15,01 m ²
4.0	Bruttorauminhalt nach DIN 277			
				480,28 m³





INNOVA family standard HAUS

Bungalow Standard

Wohnfläche		nach 2. BerVO Teil 4
Bungalow Standard		
EG		
Wohnen / Essen		30,05 m ²
Küche		7,87 m ²
Kinderzimmer		14,9 m ²
Schlafzimmer		13,92 m ²
Bad		6,64 m ²
Flur		5,25 m ²
Diele		6,29 m ²
Gäste WC		1,32 m ²
Hauswirtschaftsraum		5,1 m ²
Summe		91,34 m²