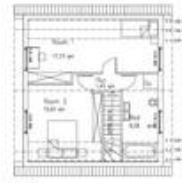


'Family Classic' - Standard



Erdgeschoss	
Wohnen / Essen ca.	27,14m ²
Küche ca.	9,21m ²
Diele ca.	7,99m ²
WC ca.	1,24m ²
HWR ca.	4,69m ²
Abstellraum ca.	1,00m ²
Summe Erdgeschoss: ca.	51,27m²
Dachgeschoss	
Raum I ca.	17,73m ²
Raum II ca.	15,03m ²
Bad ca.	8,28m ²
Flur ca.	1,43m ²
Summe Dachgeschoss: ca.	42,47m²
Wohnfläche gesamt: ca.	93,74m²



INNOVA Familyhaus CLASSIC Standard n. II. BerechnungsVO Teil 4. Alle Grundrisse, Ansichten und die Berechnung der Wohnfläche können Sie hier als Adobe® PDF® herunterladen (ca. 475kb).
Den kostenlosen Adobe® Reader® finden Sie hier.

INNSULA: Baugrundstück mit Traumhaus - schlüsselfertig: Standard

INNSULA: Baugrundstück mit Traumhaus - schlüsselfertig: Standard

Die Abbildungen zeigen mögliche Varianten. Sie erhalten Ihr Familyhaus schlüsselfertig. Einzig die Tapeten und die Teppichverlegung bleiben Eigenleistung.