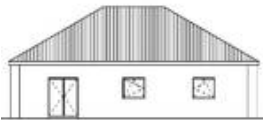
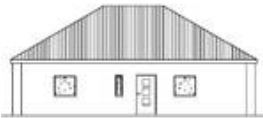


'Family Bungalow' - Variante I





Erdgeschoss	
Wohnen / Essen ca.	24,89m ²
Küche ca.	9,18m ²
Raum 2 ca.	13,52m ²
Raum 3 ca.	13,71m ²
Schlafzimmer ca.	14,71m ²
Bad ca.	8,18m ²
Flur ca.	5,81m ²
Diele ca.	6,27m ²
WC ca.	1,50m ²
HWR ca.	4,93m ²
Wohnfläche gesamt ca. 102,70m²	



INNOVA Familyhaus Bungalow Variante I n. II. BerechnungsVO Teil 4. Alle Grundrisse, Ansichten und die Berechnung der Wohnfläche können Sie [hier](#) als **Adobe® PDF®** herunterladen (ca. 330kb).
Den kostenlosen Adobe® Reader® finden Sie [hier](#).

Die Abbildungen zeigen mögliche Varianten. Sie erhalten Ihr Familyhaus schlüsselfertig. Einzig die Tapeten und die Teppichverlegung bleiben Eigenleistung.